

5年 割合①

ノート

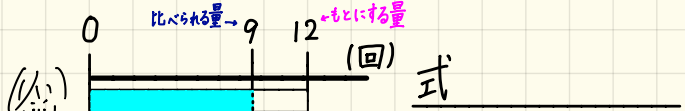
問 シュートがよく入ったのは、どっち？



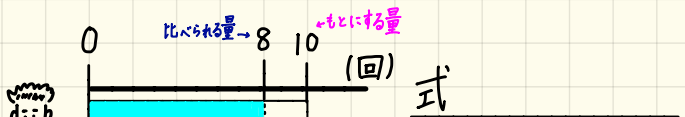
	入った回数(回)	シュートした回数(回)
りく	9	12
たける	8	10



◎ シュートした回数を1とすると、入った回数はどれだけにあたる？



答え _____



答え _____

たいせつ 割合の求め方

もとにする量を1とみたとき、比べられる量が
どれだけにあたるかを表した数のことをいうよ！

割合 = ÷

🍁 練習しよう！

割合を求めよう

① 30人クラスの中でダンスクラブに所属している人は、6人でした。クラスの人数をもとにした、ダンスクラブの人数の割合を求めましょう。

式 _____

答え _____

★ ② キャンプ場に大人が14人、子どもが21人います。



① キャンプ場にいる人全体に対する子どもの割合を求めましょう。

式 _____

答え _____

② 大人をもとにしたときの、子どもの割合を求めましょう。

式 _____

答え _____



がんばったね！ 🍁

5年 割合①

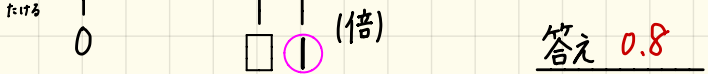
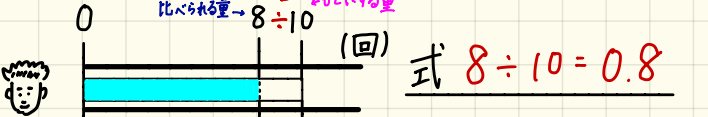
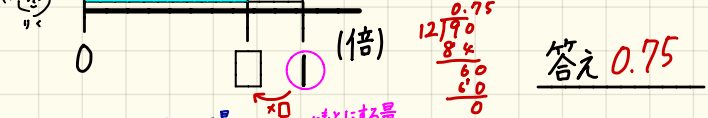
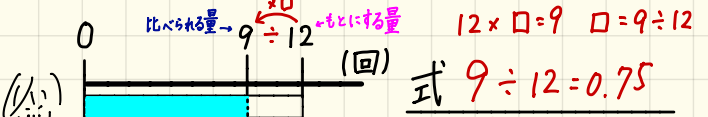
答え

問 シュートがよく入ったのは、どちら？



	入った回数(回)	シュートした回数(回)
りく	9	12
たける	8	10

◎ シュートした回数を1とすると、入った回数はどれだけにあたる？



たいせつ 割合の求め方

もとにする量を1とみたと、比べられる量がどれだけにあたるかを表した数のことをいうよ！

割合 = $\frac{\text{比べられる量}}{\text{もとにする量}}$

練習しよう！ 割合を求めよう (わ) = (<) ÷ (も)

① 30人クラスの中でダンスクラブに所属している人は、6人でした。クラスの人数をもとにした、ダンスクラブの人数の割合を求めましょう。 (も) 30人

(<) 6人

式 $6 \div 30 = 0.2$

計算: $30 \overline{) 6.0} \begin{array}{r} 0.2 \\ \underline{60} \\ 0 \end{array}$

答え 0.2

② キャンプ場に大人が14人、子どもが21人います。



① キャンプ場にいる人全体に対する子どもの割合を求めましょう。

(も) $14 + 21 = 35$ (人)

(<) 21人

式 $21 \div 35 = 0.6$

計算: $35 \overline{) 21.0} \begin{array}{r} 0.6 \\ \underline{210} \\ 0 \end{array}$

答え 0.6

② 大人をもとにしたときの、子どもの割合を求めましょう。

(も) 14人

(<) 21人

式 $21 \div 14 = 1.5$

計算: $14 \overline{) 21.0} \begin{array}{r} 1.5 \\ \underline{14} \\ 70 \\ \underline{70} \\ 0 \end{array}$

答え 1.5

