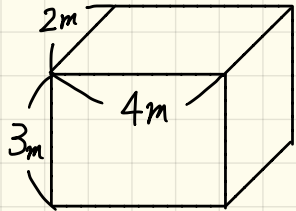


5年 2-体積③ 1-ト

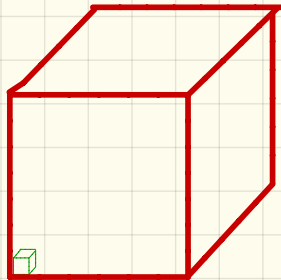
問 下の直方体の体積はどうやって表す？



式  $\text{①} \times \text{②} \times \text{③} =$

答え  $\text{⑤}$   $\text{⑥}$   
 $\text{⑦}$

☆ 1辺が1mの立方体の体積を  $\text{⑧}$  といい、 $\text{⑨}$  と書くよ！  
 7読むよ！



問  $1\text{m}^3$ の立方体は  $1\text{cm}^3$ の立方体が何こ入る？

$\text{⑩} \times \text{⑪} \times \text{⑫} =$   
 $1\text{m}^3 = \text{⑬} \text{cm}^3$

体積 (①②は  $\text{m}^3$ , ③は  $\text{cm}^3$ ) を求めよう！

① 式 \_\_\_\_\_  
 答え \_\_\_\_\_

② 式 \_\_\_\_\_  
 答え \_\_\_\_\_

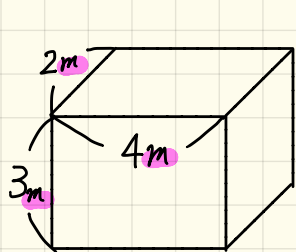
③ 式 \_\_\_\_\_  
 答え \_\_\_\_\_



がんばらたね！

5年 2-体積 ③ 答え

問 下の直方体の体積はどうやって表す？



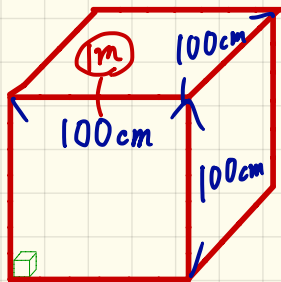
① ② ③ ④  
式  $2 \times 4 \times 3 = 24$

⑤ ⑥  
答え 24  $m^3$

⑦ 立方メートル

☆ 辺が1mの立方体の体積を  $\rightarrow$  読むよ!

⑧ 1立方メートル といひ、⑨  $1m^3$  と書くよ!

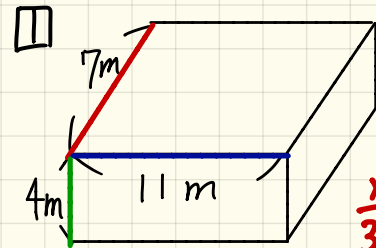


問  $1m^3$  の立方体は  $1cm^3$  の立方体が何こ入る？

⑩  $100 \times 100 \times 100 =$

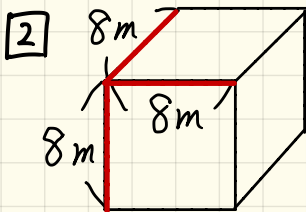
$1m^3 = 1000000 cm^3$

体積 (①②は  $m^3$ , ③は  $cm^3$ ) を求めよ!



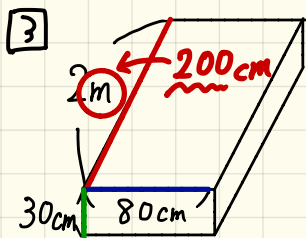
①⑦  $\times$   $\rightarrow$   
式  $7 \times 11 \times 4 = 308$

①⑦  $\times$   $\rightarrow$   
 $\frac{77}{308}$  答え  $308 m^3$



②④  $\times$   $\rightarrow$   
式  $8 \times 8 \times 8 = 512$

②④  $\times$   $\rightarrow$   
 $\frac{64}{512}$  答え  $512 m^3$



$\times$   $\rightarrow$  (2400)  
式  $200 \times 80 \times 30$   
 $= 480000$

答え  $480000 cm^3$



がんばらね!